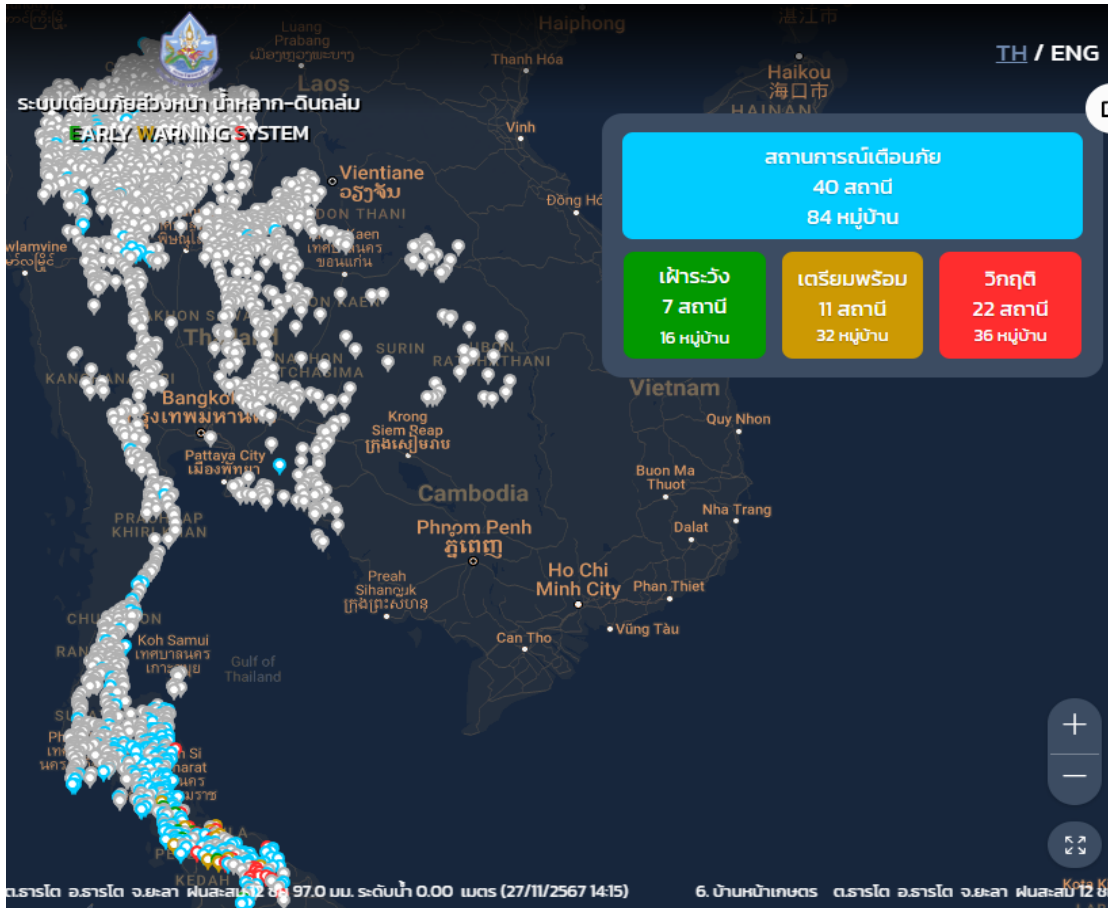


รายงานสถานการณ์พื้นที่เสี่ยงอุทกภัยน้ำหลากในเขตพื้นที่ลาดเชิงเขา

วันที่ 27 พฤศจิกายน 2567 เวลา 15:00 น.

1) Early Warning System (27 พฤศจิกายน 2567 เวลา 15.00 น)

สถานี Early Warning System มีปริมาณฝนตกย้อนหลัง 12 ชั่วโมง 286 หมู่บ้าน

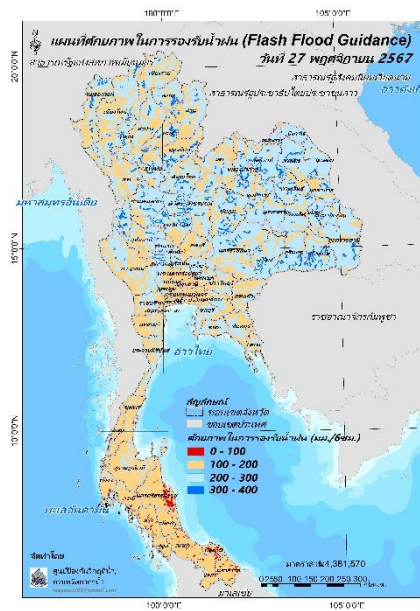


ที่มา : กองวิจัย พัฒนาและอุทกวิทยา

2) ปริมาณฝน

ผลการเปรียบเทียบปริมาณฝนสะสม 24 ชั่วโมง ของวันที่ 26 – 27 พฤศจิกายน 2567 (เวลา 15:00 น.) จากระบบของ Southeast Asia Flash Flood Guidance System (SEAFFGS) แสดงให้เห็นว่ามีปริมาณฝนตกบริเวณภาคใต้บางส่วน มีปริมาณฝนสะสมประมาณ 20 – 35 มม./วัน ส่วนบริเวณจังหวัดสงขลา ปัตตานี ยะลา และนราธิวาส ปริมาณฝนสะสมประมาณ 150 – 200 มม./วัน

4) ศักยภาพในการรองรับน้ำฝน FFG (Flash Flood Guidance)



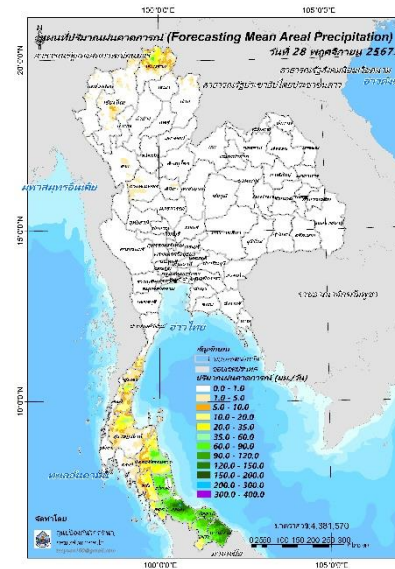
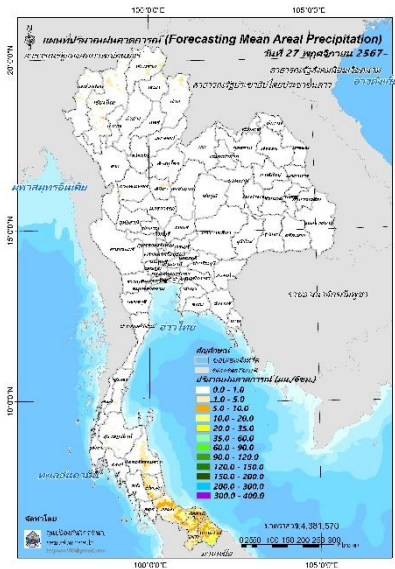
โดยศักยภาพในการรองรับน้ำฝนที่สามารถรองรับปริมาณฝนได้น้อยกว่า 100 มม./ 6 ชม. ไม่พบพื้นที่ดังกล่าว

FFG หมายถึง ค่าความสามารถในการรองรับปริมาณฝนของพื้นที่นั้นๆ ก่อนที่จะเกิดสภาวะน้ำล้นตลิ่งที่จุดออกของปลายพื้นที่ โดยค่า FFG 06-hr หมายถึง ปริมาณฝนที่จะส่งผลให้เกิดสภาวะน้ำล้นตลิ่งที่ปลายลุ่มน้ำในอีก 6 ชั่วโมงข้างหน้า (มม./6ชม.)

5) ปริมาณฝนคาดการณ์ล่วงหน้า

ปริมาณฝนคาดการณ์ในวันที่ 27 พฤศจิกายน 2567 เวลา 21.00 น. บริเวณภาคใต้บางส่วน มีปริมาณฝนสะสม 6 ชั่วโมงข้างหน้า 10 – 20 มม. ส่วนบริเวณจังหวัดสงขลา ปัตตานี และยะลา จะมีปริมาณฝนสะสม 6 ชั่วโมงข้างหน้า 20 – 35 มม. ส่วนบริเวณจังหวัดนราธิวาส จะมีปริมาณฝนสะสม 6 ชั่วโมงข้างหน้า 35 – 60 มม.

ปริมาณฝนคาดการณ์ในวันที่ 28 พฤศจิกายน 2567 เวลา 15.00 น. บริเวณภาคเหนือบางส่วน และภาคใต้บางส่วน มีปริมาณฝนสะสม 6 ชั่วโมงข้างหน้า 20 – 35 มม. ส่วนบริเวณจังหวัดเชียงราย นครศรีธรรมราช พัทลุง สตูล และปัตตานี จะมีปริมาณฝนสะสม 6 ชั่วโมงข้างหน้า 60 - 90 มม. ส่วนบริเวณจังหวัดสงขลา ยะลา และนราธิวาส จะมีปริมาณฝนสะสม 6 ชั่วโมงข้างหน้า 150 – 200 มม.

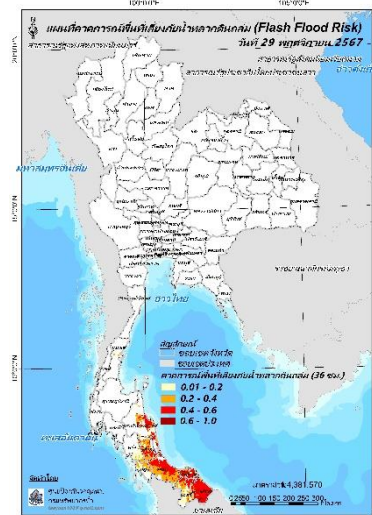
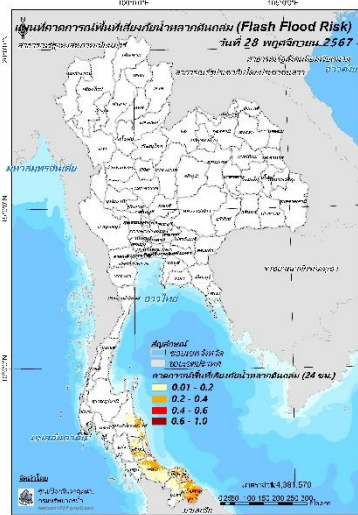
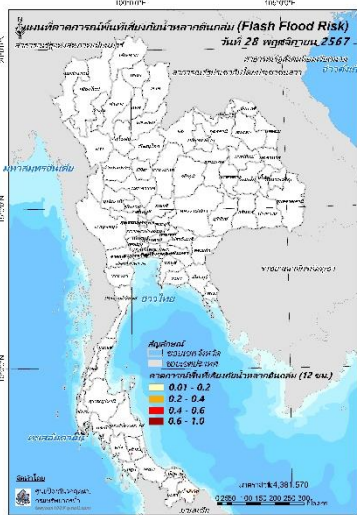


ปริมาณฝนคาดการณ์ในวันที่ 27 พฤศจิกายน 2567 ปริมาณฝนคาดการณ์ในวันที่ 28 พฤศจิกายน 2567

6) ความเสี่ยงจากน้ำท่วม

- การคาดการณ์พื้นที่เสี่ยงภัยน้ำหลากดินถล่มจากข้อมูล SEAFFGS วันที่ 27 พฤศจิกายน 2567 ในอีก 12 ชม. 24 ชม. และ 36 ชม. อ.กงหรา จ.พัทลุง / อ.เมือง อ.จะนะ จ.สงขลา / อ.หนองจิก อ.โคกโพธิ์ อ.ยะรัง อ.ทุ่งยางแดง อ.สายบุรี จ.ปัตตานี / อ.รามัน จ.ยะลา / อ.บาเจาะ อ.ระแงะ อ.เจาะไอร้อง อ.สุไหงปาตี อ.ตากใบ อ.สุไหงโก-ลก อ.จะนะ อ.สุคริบน อ.แว้ง จ.นราธิวาส

แผนที่แสดงการคาดการณ์พื้นที่เสี่ยงภัยน้ำหลากดินถล่ม วันที่ 27 พฤศจิกายน 2567



วันที่ 28 พ.ย. 2567 (03:00 น.) วันที่ 28 พ.ย. 2567 (15:00 น.) วันที่ 29 พ.ย. 2567 (03:00 น.)

คำแนะนำ: ข้อมูลดังกล่าวเป็นการคาดการณ์พื้นที่เสี่ยงภัยน้ำหลาก โดยอาศัยข้อมูลปริมาณฝนจากดาวเทียม ดังนั้นรายงานฉบับนี้ควรใช้งานควบคู่ไปกับการตรวจวัดปริมาณฝนจริงภาคสนาม และข้อมูลจากเรดาร์เพื่อประกอบการตัดสินใจ